



Annexe

La place des citoyens dans Horizon Europe



#jesuisEUcolo
- mon avis compte -



1

Horizon Europe

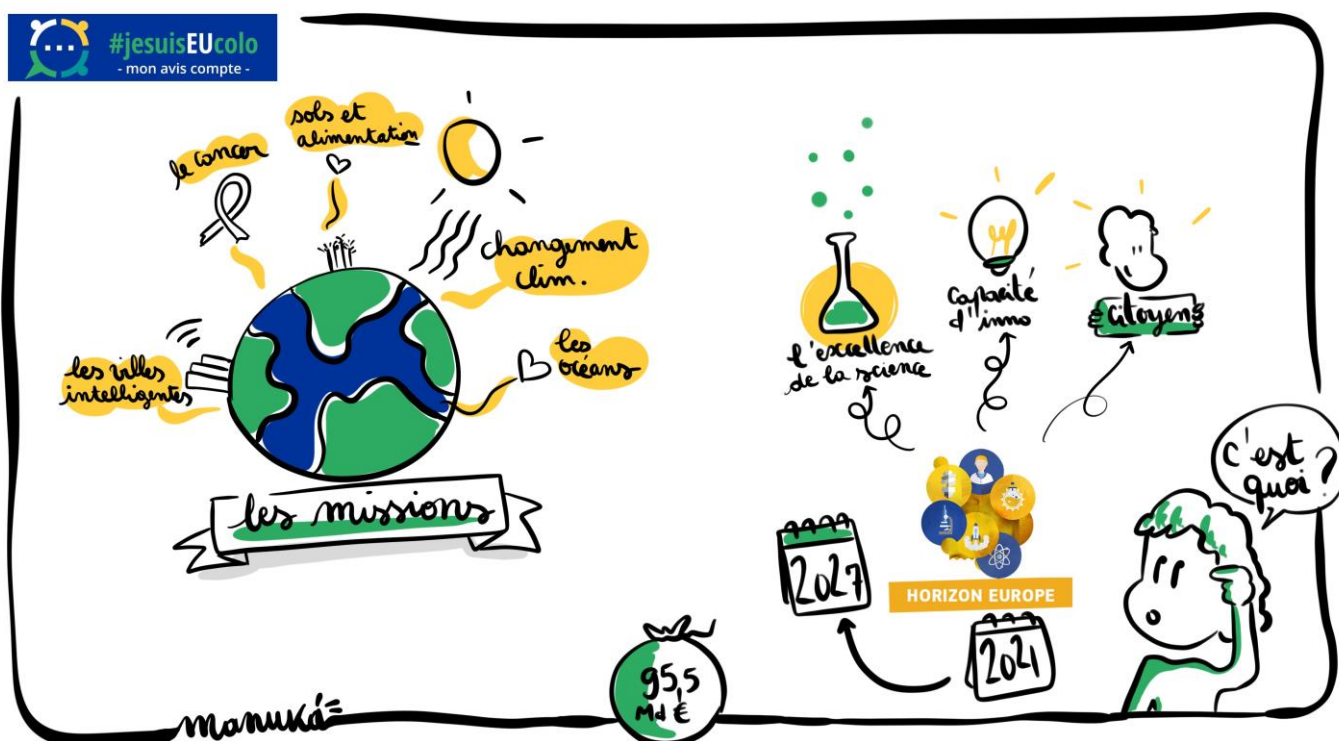


#jesuisEUcolo
- mon avis compte -



Horizon Europe est le programme cadre actuel pour la recherche et l'innovation qui vise à renforcer la présence de l'Union Européenne dans les domaines scientifiques et à intensifier la coopération en matière de recherche et d'innovation entre industriels, universités et centres de recherche européens.

Horizon Europe est le plus grand programme de recherche et d'innovation avec un budget de près de **95,5 milliards d'euros sur la période 2021-2027** dont le but est de **développer un avenir durable, équitable et prospère** pour les citoyens et la planète.



Les enjeux du programme Horizon Europe



2

Exemples de projets Européens

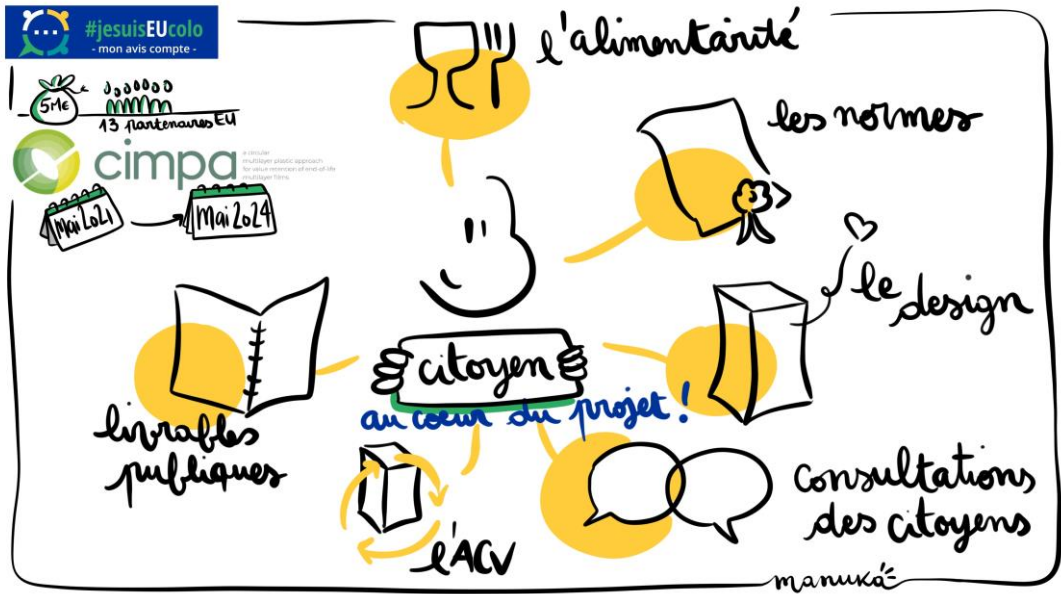


#jesuisEUcolo
- mon avis compte -

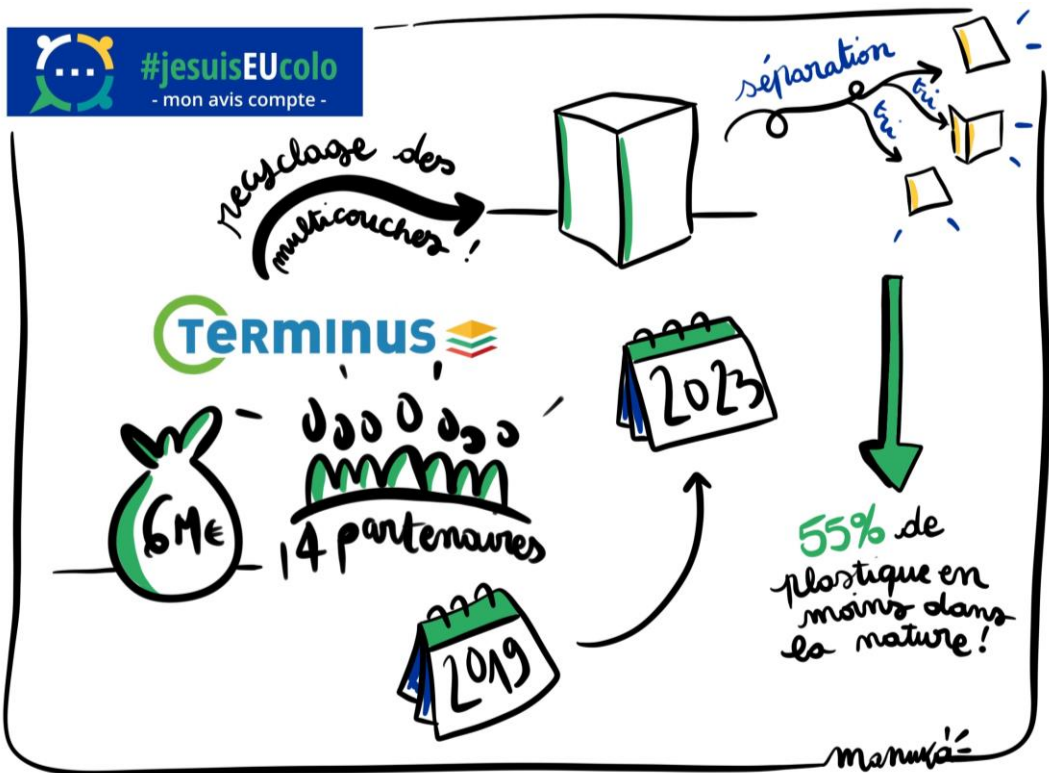


Exemples de projets européens

Les projets **CIMPA** et **TERMINUS** sont deux exemples de projets européens financés par l'Union Européenne. Ils se concentrent chacun sur le recyclage du plastique et incluent le citoyen au cœur de leur projets.



Projet CIMPA



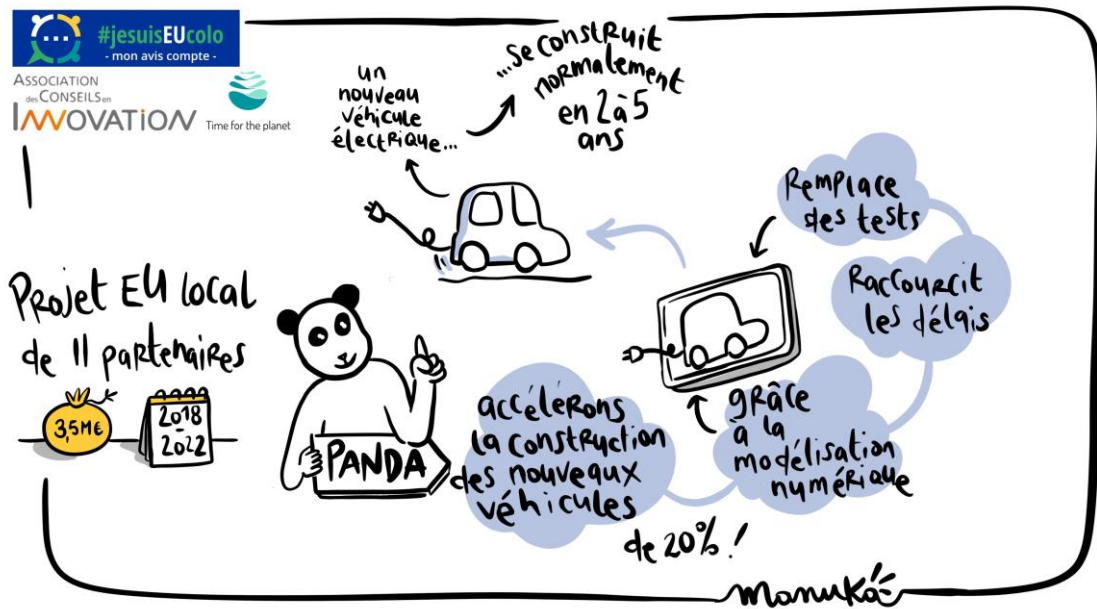
Projet Terminus



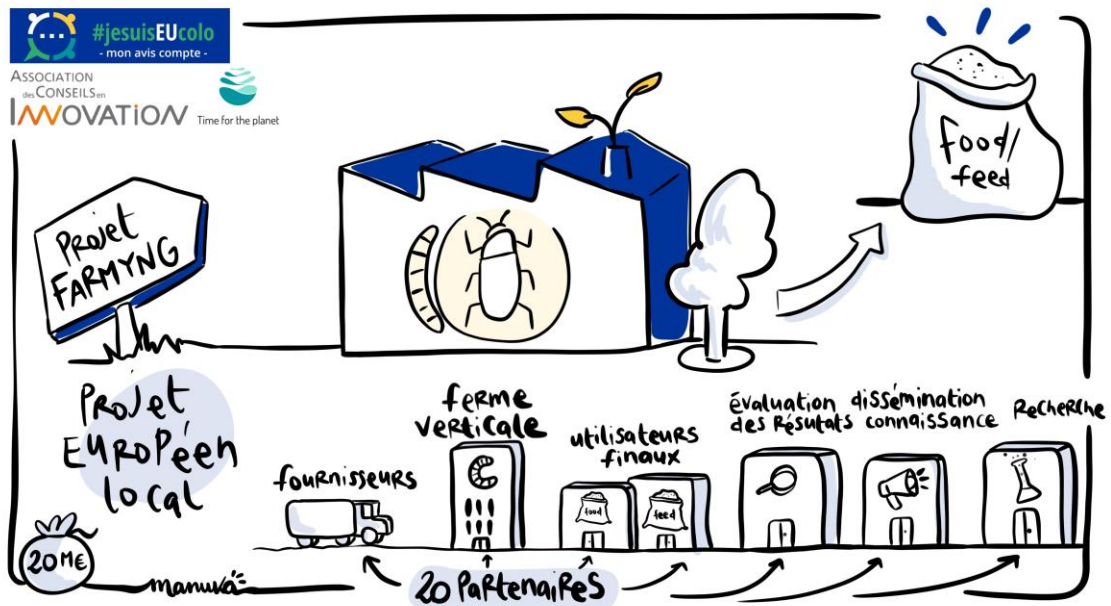
Exemples de projets européens



Les projets **PANDA** et **Project FARMYNG** sont également financés par l'Union Européenne. **PANDA** propose une méthodologie pour conduire des essais virtuels et réels de tous les types de véhicules électrifiés et de leurs composants tandis que **FARMYNG** vise à établir la plus grande usine industrielle pour produire des protéines de qualité supérieure à partir d'insectes pour la nutrition animale



Projet PANDA



Projet FARMYNG





3

Choix des projets et implication des citoyens

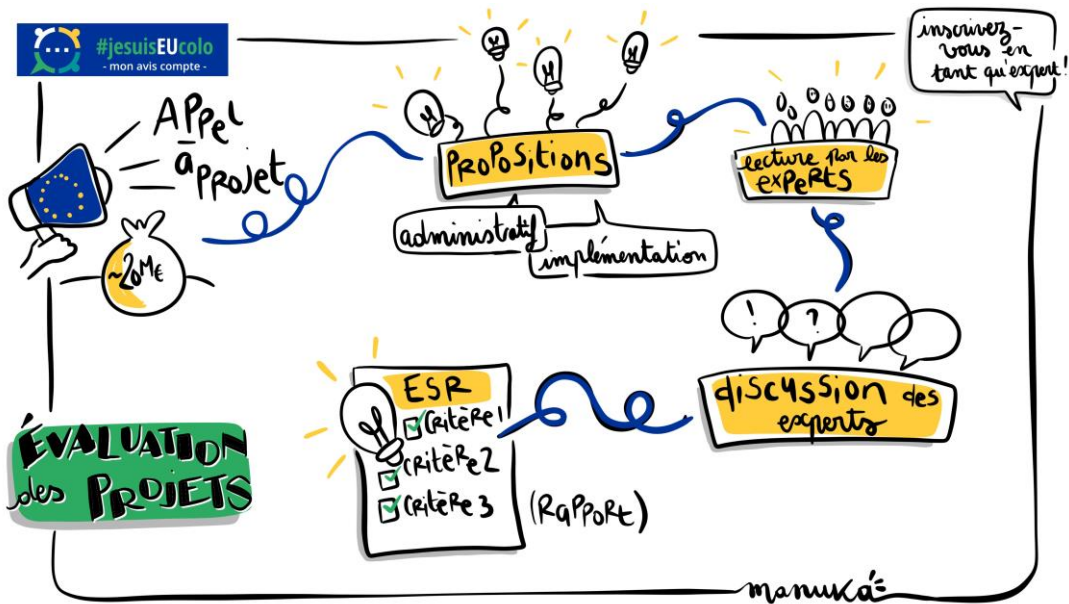


#jesuisEUcolo
- mon avis compte -

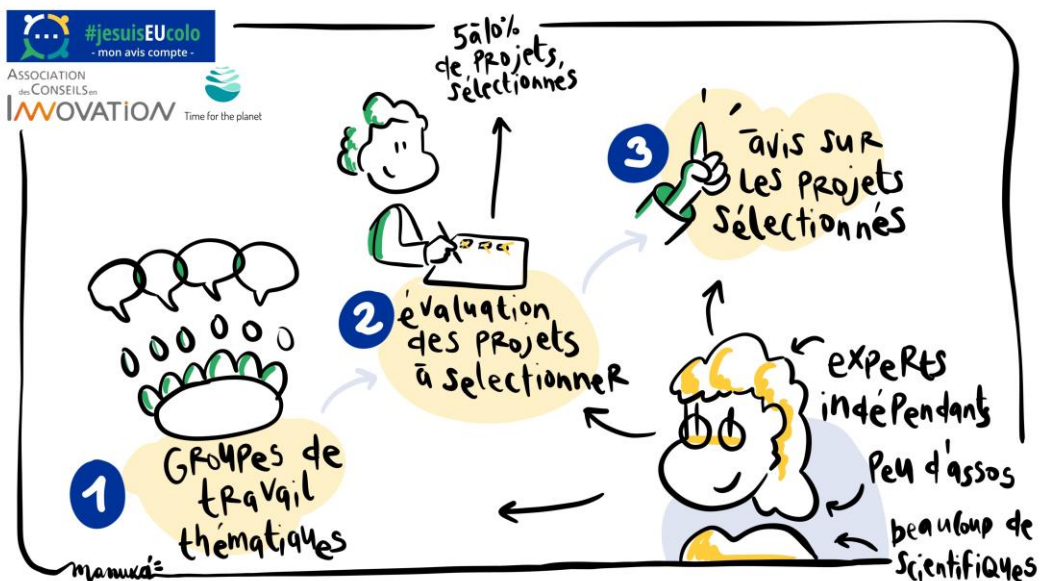
Sélectionner des projets pour Horizon Europe, une question citoyenne



Les propositions soumises sont évaluées sur la base de deux critères de sélection et de critères d'attribution que sont la **capacité financière** du coordinateur et la **capacité opérationnelle des participants**. Les critères d'attribution se concentrent quant à eux sur l'excellence, l'incidence/impact et la qualité et l'efficacité de la mise en œuvre de l'action. La Commission Européenne implique la **société civile** dans l'élaboration du contenu des programmes, la sélection des projets à financer et enfin dans l'évaluation de leurs impacts. Si, ces opportunités restent méconnues du grand public, il est possible pour les citoyens de s'inscrire en tant qu'experts.



Evaluation des projets soumis à Horizon Europe



Etapes clés de l'implication citoyenne au sein d'Horizon Europe

